

座標一覧表

点名	X座標	Y座標	標高
C-2	95053.098	36180.619	499.123
C-4	95079.637	36070.077	501.074
E.3	95009.671	36374.164	497.988
E.4	94995.124	36396.585	497.896

平面図 S=1:500



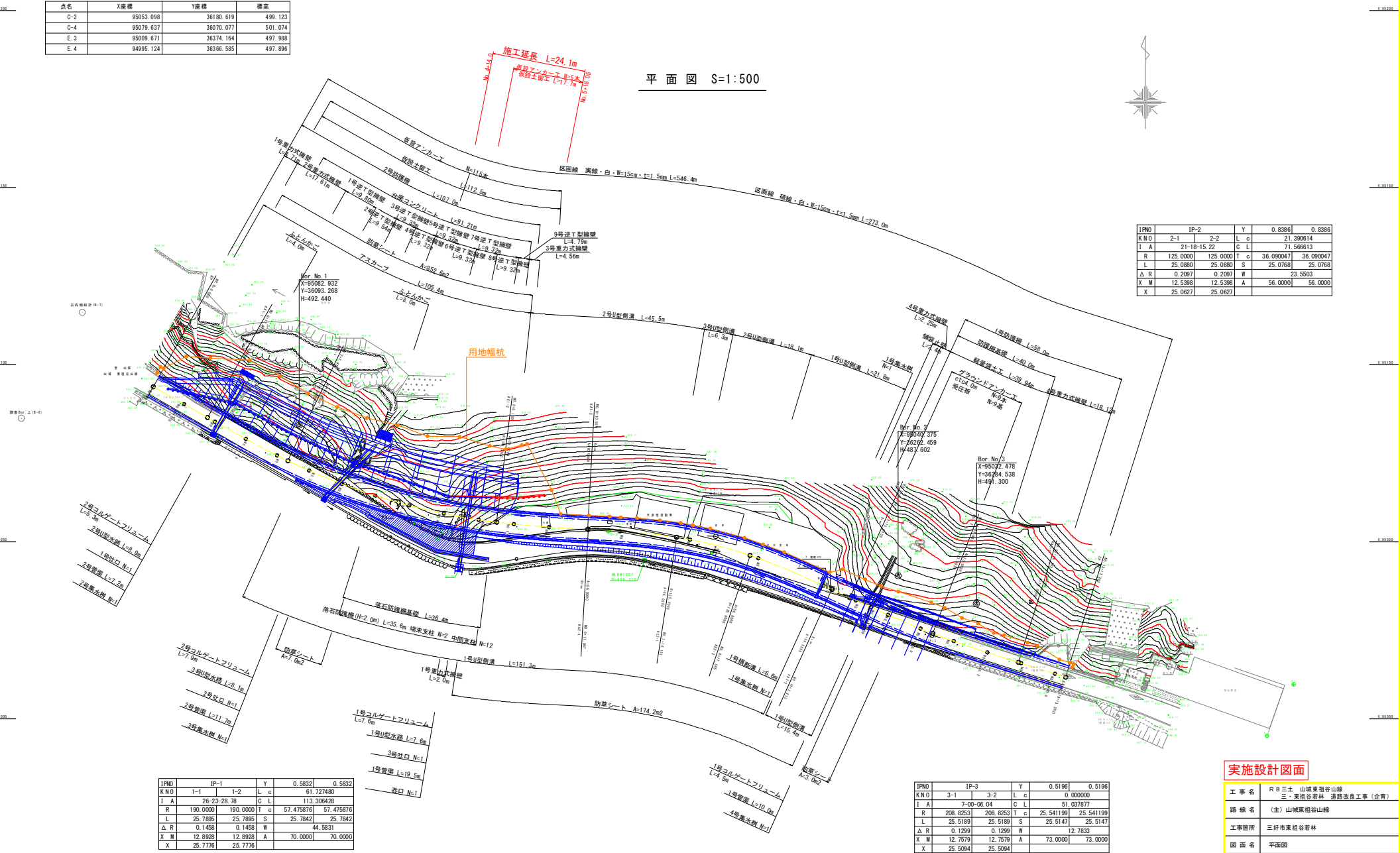
IPNO	IP-2	Y	0.8386	0.8386
KN0	2-1	2-2	L c	21.390614
I A	21-18-15.22	C L		71.566613
R	125.0000	125.0000	T c	36.090047
L	25.0880	25.0880	S	25.0768
Δ R	0.2097	0.2097	W	23.5503
X W	12.5398	12.5398	A	56.0000
X	25.0827	25.0827		56.0000

IPNO	IP-1	Y	0.5832	0.5832
KN0	1-1	1-2	L c	61.727480
I A	26-23-28.78	C L		113.306428
R	190.0000	190.0000	T c	57.475876
L	25.7895	25.7895	S	25.7842
Δ R	0.1458	0.1458	W	44.5831
X W	12.9329	12.9329	A	70.0000
X	25.7776	25.7776		70.0000

IPNO	IP-3	Y	0.5196	0.5196
KN0	3-1	3-2	L c	0.000000
I A	7-00-06.04	C L		51.037877
R	208.8253	208.8253	T c	25.541199
L	25.5189	25.5189	S	25.5147
Δ R	0.1299	0.1299	W	12.7833
X W	12.7579	12.7579	A	73.0000
X	25.5094	25.5094		73.0000

実施設計図面

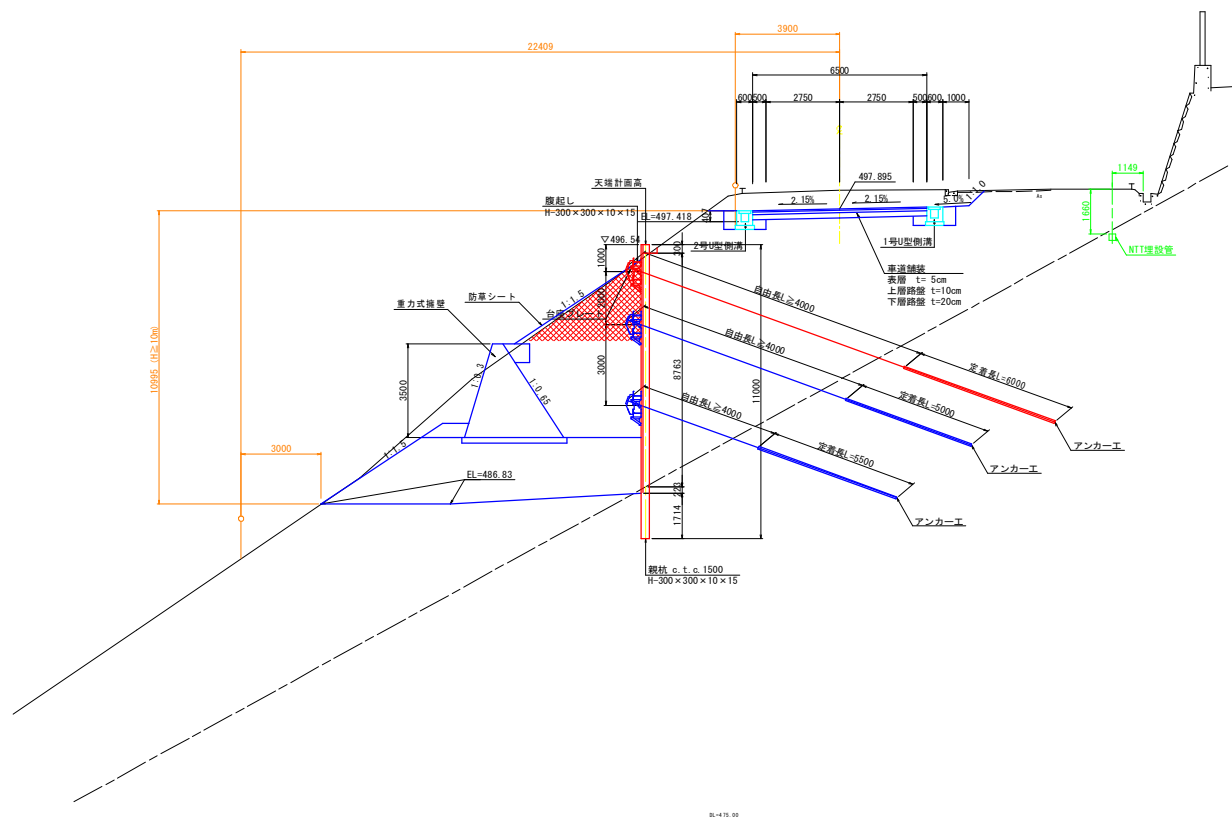
工事名	R 8 三土 山城東祖谷山線 三・東祖谷森林 道路改良工事 (企画)		
路線名	(主) 山城東祖谷山線		
工事箇所	三好市東祖谷森林		
図面名	平面図	図面番号	1 / 10
尺度	1:500	図面番号	1 / 10
会社名			
事業者名	徳島県三好市土木事務所		



標準断面図

S=1/100

NO. 5+10付近



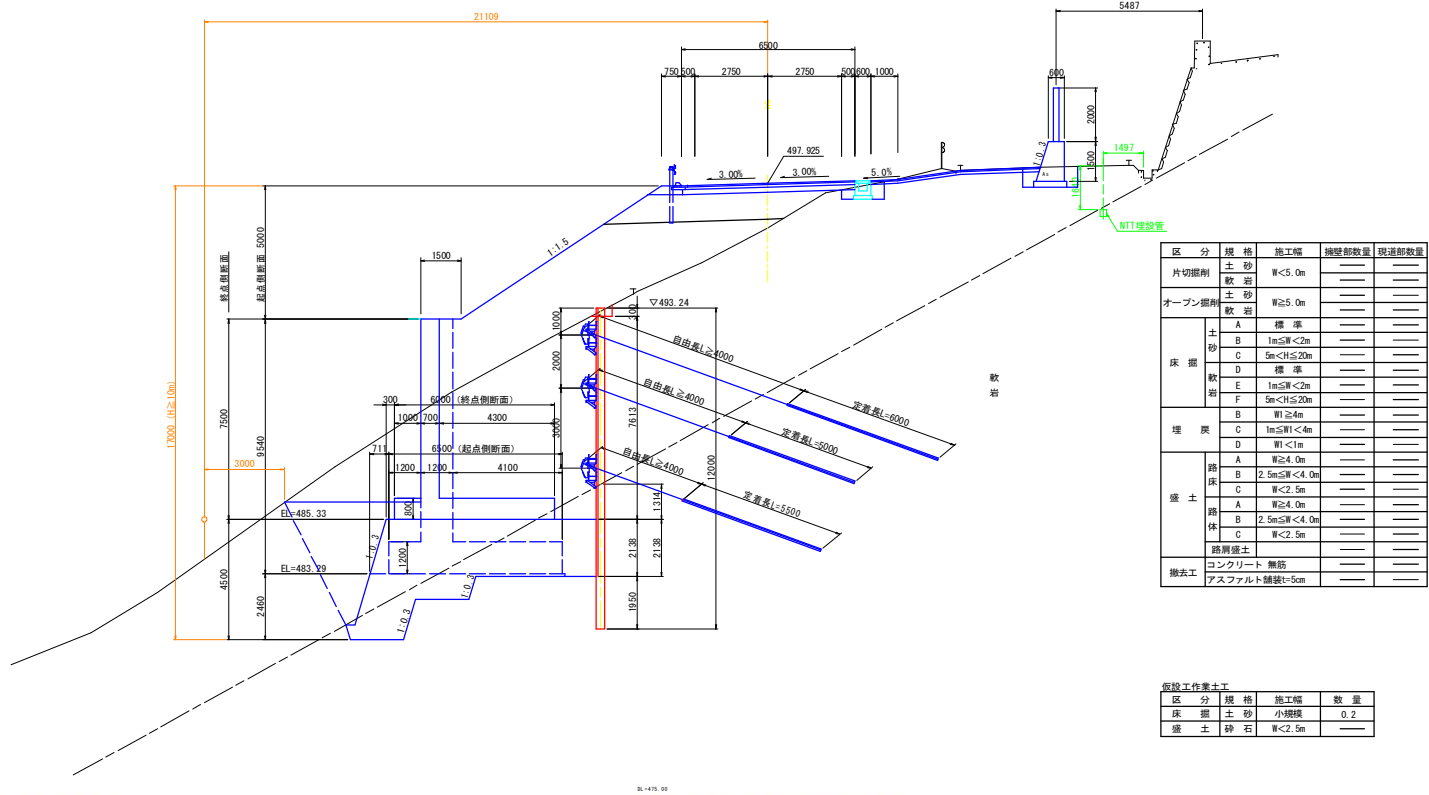
実施設計図面

工事名	R8土 山城東祖谷山線 三・東祖谷若林 道路改良工事 (企育)		
路線名	(主) 山城東祖谷山線		
工事箇所	三好市東祖谷若林		
図面名	標準断面図		
尺度	1:100	図面番号	3 / 10
会社名			
事業者名	徳島県三好県土整備事務所		

横断図(1)

NO. 5

02-485.23
FD-487.225



区分	規格	施工幅	数量
床掘	土砂	小規模	0.2
盛土	砕石	W<2.5m	—

NO.5

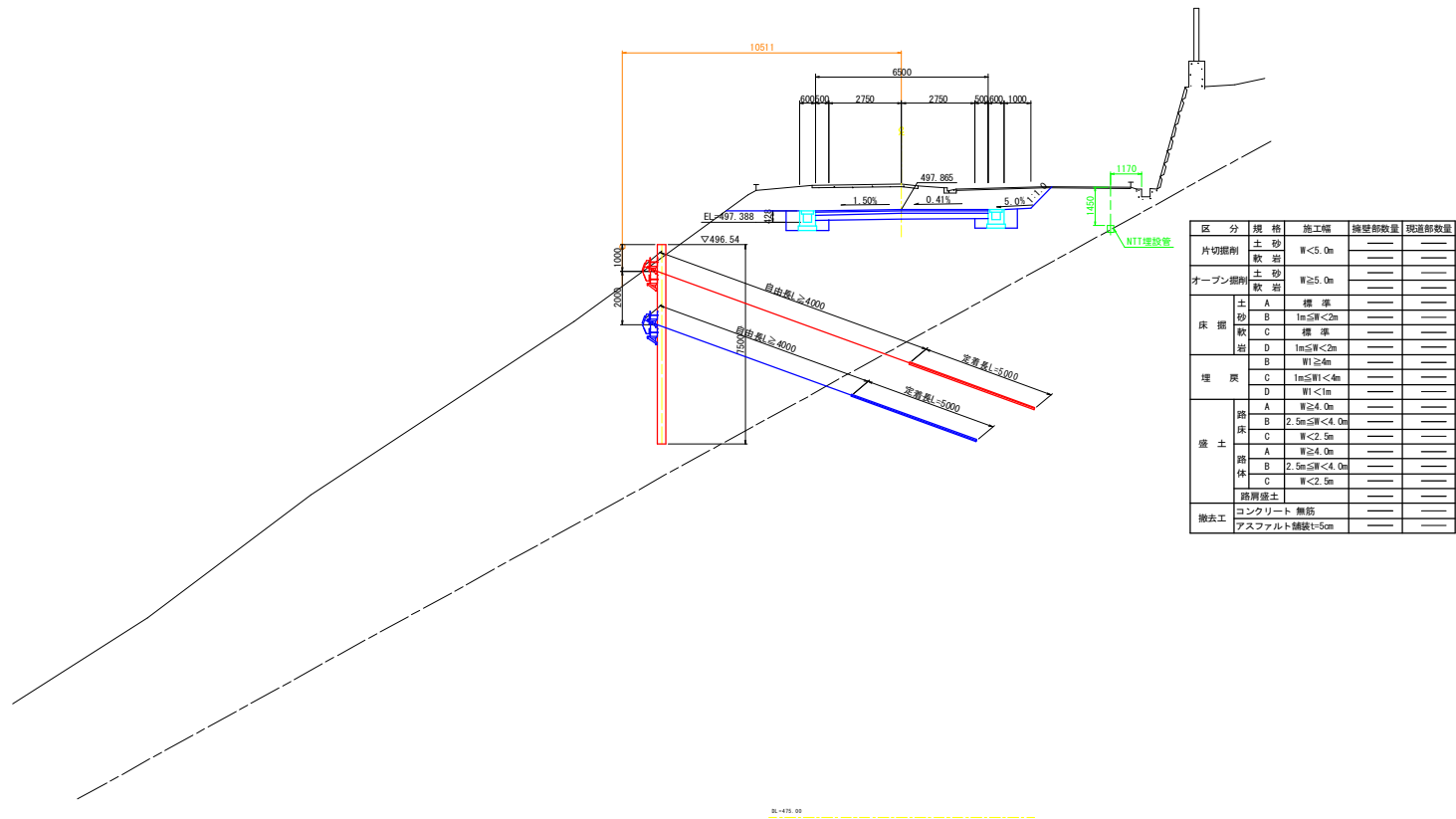
実施設計図面

工事名	R8三土 山城東祖谷山線 三・東祖谷岩林 道路改良工事(企業)		
路線名	(主)山城東祖谷山線		
工事箇所	三好市東祖谷岩林		
図面名	横断図(1)		
尺度	1:100	図面番号	4 / 10
会社名			
事業者名	徳島県三好県土整備事務所		

横断図(3)

NO. 6

05+495.83
PB=497.865



区分	規格	施工幅	擁壁部数量	現道部数量
片切掘削	土砂	W<5.0m		
	軟岩			
オープン掘削	土砂	W≧5.0m		
	軟岩			
床掘	土A	標準		
	砂B	1m≦W<2m		
	軟C	標準		
	岩D	1m≦W<2m		
埋戻	B	W1≧4m		
	C	1m≦W1<4m		
	D	W1<1m		
	A	W≧4.0m		
盛土	B	2.5m≦W<4.0m		
	C	W<2.5m		
	A	W≧4.0m		
路体	B	2.5m≦W<4.0m		
	C	W<2.5m		
	路肩盛土			
撤去工	コンクリート	無筋		
	アスファルト舗装	t=5cm		

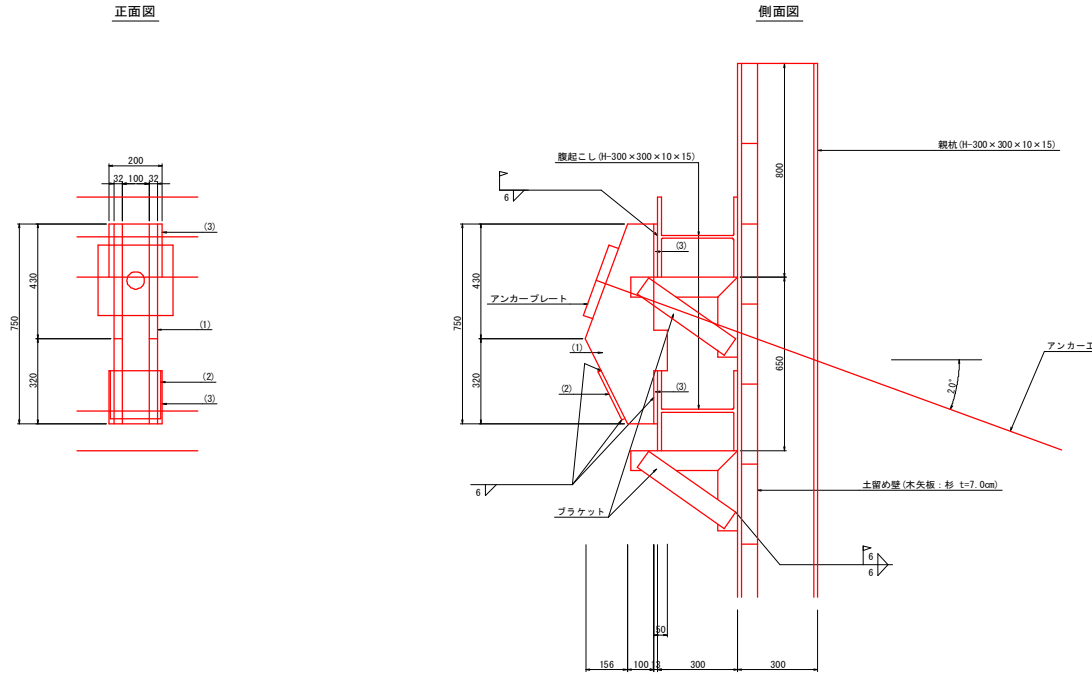
NO.6

実施設計図面

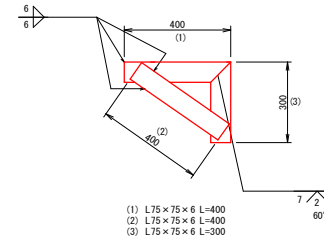
工事名	R8三土 山城東祖谷山線 三・東祖谷岩林 道路改良工事(企費)		
路線名	(主)山城東祖谷山線		
工事箇所	三好市東祖谷岩林		
図面名	横断図(3)		
尺度	1:100	図面番号	6 / 10
会社名			
事業者名	徳島県三好県土整備事務所		

仮設土留工構造図

台座プレート詳細図 S=1/10



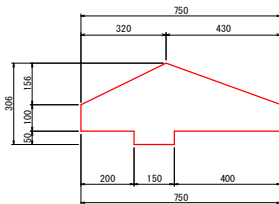
ブラケット詳細図 S=1/10



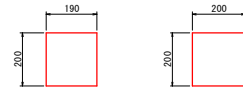
鋼重量 (1箇所当り)

番号	種別	寸法 (mm)	単位重量 (kg/m)	1個重量 (kg)	数量	全重量 (kg)
①	等辺山形鋼	L75×75×6 L=400	6.85	2.740	2	5.480
②	等辺山形鋼	L75×75×6 L=400	6.85	2.740	1	2.740
③	等辺山形鋼	L75×75×6 L=300	6.85	2.055	2	4.110
合計						12.330

(1) 2-PL 306×32×750

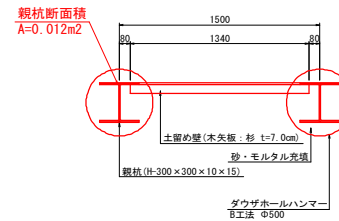


(2) 1-PL 190×13×200



(3) 2-PL 200×13×200

親杭詳細図 S=1/20



注) H鋼の根入れ部分はモルタル充填とし、他の部分は砂充填とする。

鋼重量 (1箇所当り)

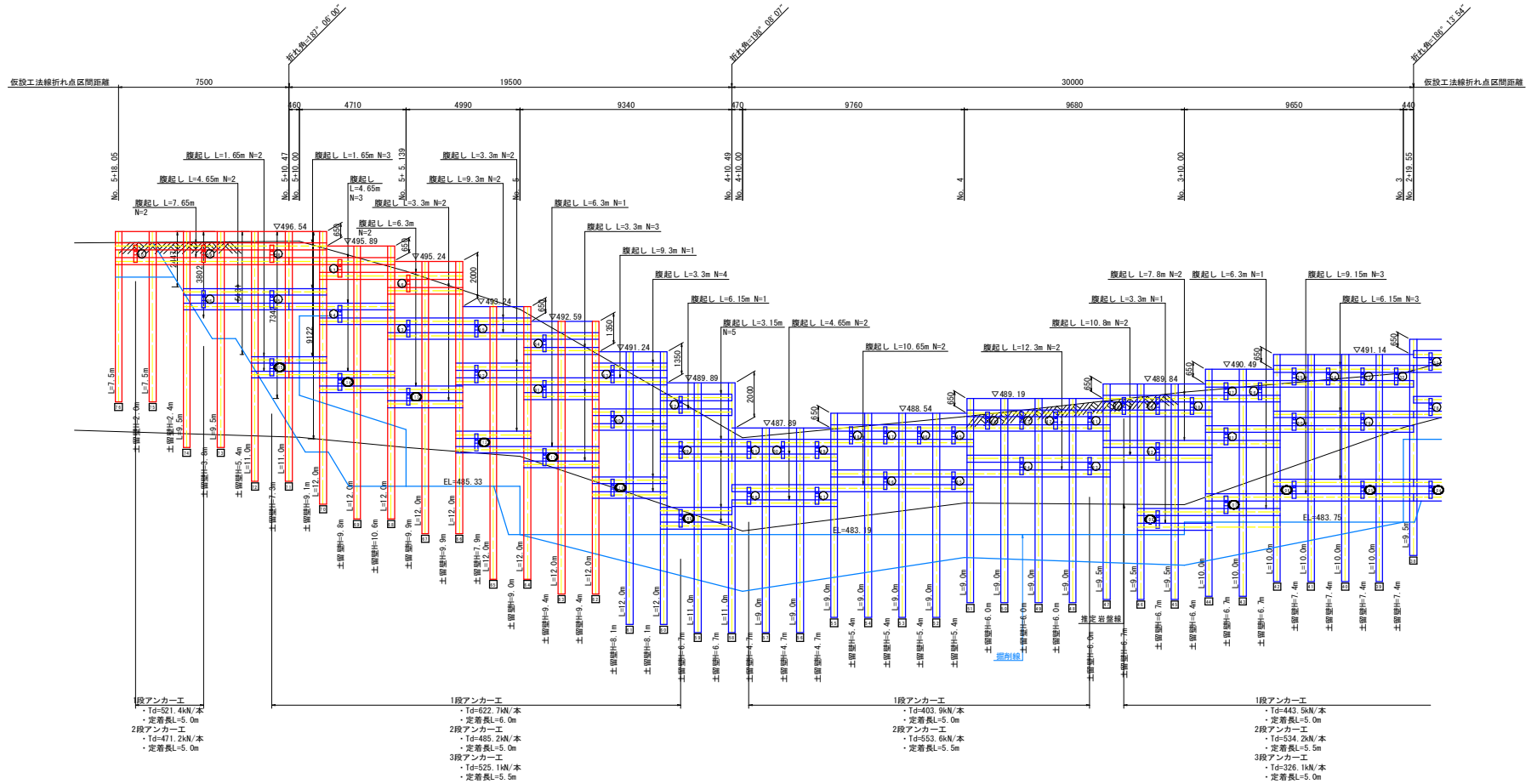
番号	種別	寸法 (mm)	1個重量 (kg)	数量	全重量 (kg)	材質
①	PL	306 X 32 X 750	35.419	2	70.838	SM490
②	PL	190 X 13 X 200	3.878	1	3.878	SM490
③	PL	200 X 13 X 200	4.082	2	8.164	SM490
合計					82.880	

※鋼材単位体積重量：7850kg/m³

実施設計図面

工事名	R8三土 山城東祖谷山線 三・東祖谷若林 道路改良工事 (企育)		
路線名	(主) 山城東祖谷山線		
工事箇所	三好市東祖谷若林		
図面名	仮設土留工構造図		
尺度	図示	図面番号	7 / 10
会社名			
事業者名	徳島県三好県土整備事務所		

仮設工展開図



DL=470.00

※□番号は観杭番号を示す。
○番号はアンカー番号を示す。
Lは観杭の長さを示す。

主要部材数量表

設置区間	覆設し設置本数(H=300×300×10×15孔)													数量 (t)	土留壁設置面積 (W=300, L=1340, t=70)		数量 (m ²)		
	L=1.65m	L=3.15m	L=3.30m	L=4.65m	L=4.80m	L=6.15m	L=6.30m	L=7.50m	L=7.65m	L=7.80m	L=9.00m	L=9.15m	L=9.30m		L=10.65m	L=10.80m		L=12.30m	数量 (m ²)
No.0+ 3.85~No.1+ 2.48																			
No.1+ 2.48~No.1+10.08																			
No.1+10.08~No.1+19.32																			
No.1+19.32~No.2+19.55																			
No.2+19.55~No.4+10.49																			
No.4+10.49~No.5+10.47	1			1	1														
No.5+10.47~No.5+18.05																			2
合計	1			1	1														2
設置区間	観杭設置本数(H=300×300×10×15)							数量 (t)											
	L=7.0m	L=7.5m	L=8.0m	L=9.0m	L=9.5m	L=10.0m	L=11.0m		L=11.5m	L=12.0m									
No.0+ 3.85~No.1+ 2.48																			
No.1+ 2.48~No.1+10.08																			
No.1+10.08~No.1+19.32																			
No.1+19.32~No.2+19.55																			
No.2+19.55~No.4+10.49																			
No.4+10.49~No.5+10.47																			11.1
No.5+10.47~No.5+18.05			2																4.2
合計			2																15.3

実施設計図面

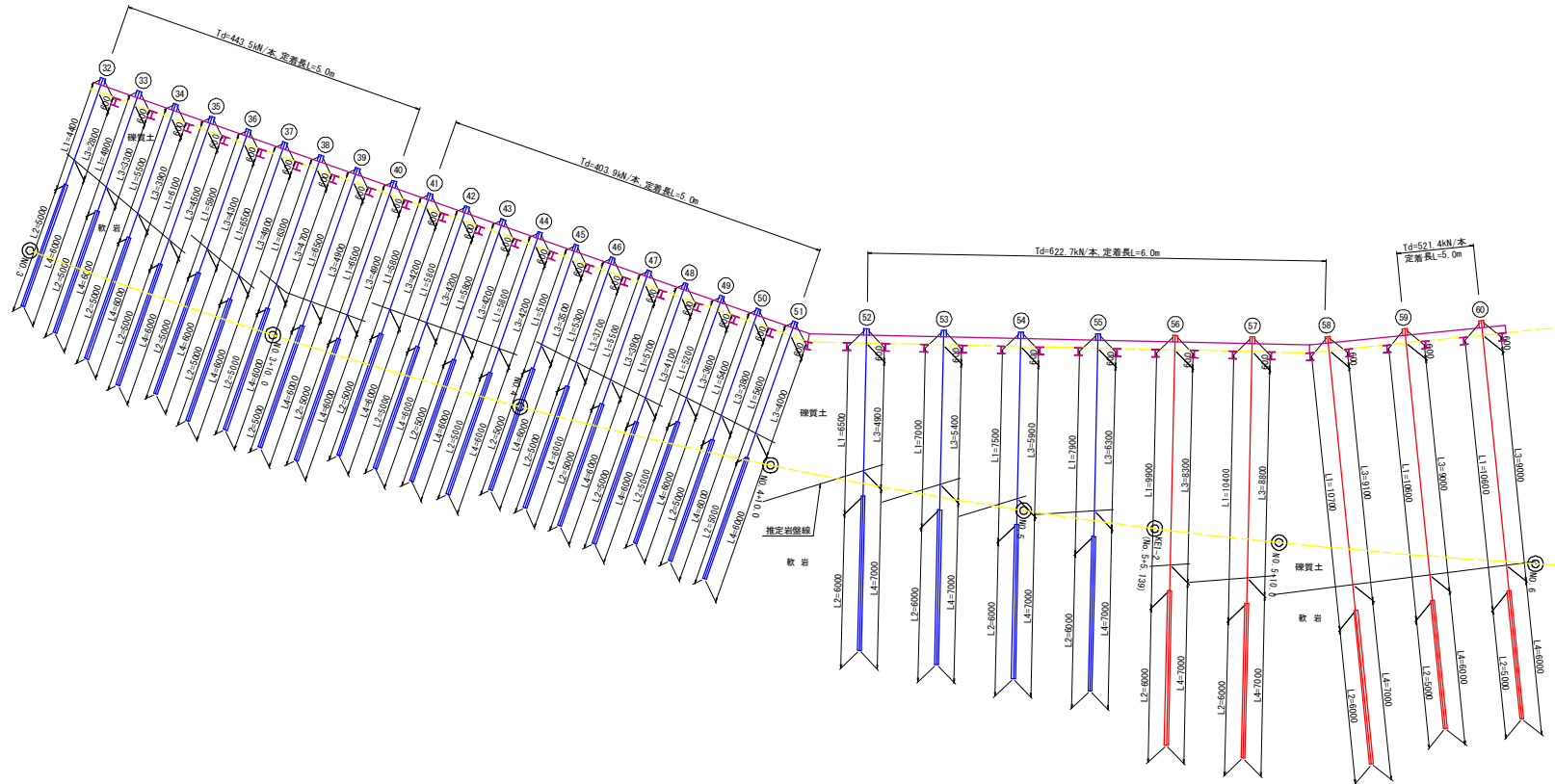
工事名	R8三土 山城東祖谷山線 三・東祖谷岩林 道路改良工事(倉庫)		
路線名	(主)山城東祖谷山線		
工事箇所	三好市東祖谷岩林		
図面名	仮設工機開図	図面番号	8 / 10
会社名			
事業者名	徳島県三好県土整備事務所		

仮設アンカー延長図

S=1/100

1 段部

設計アンカー力	該当アンカー番号
470.2 kN/本	1 ~ 4
599.8 kN/本	5 ~ 7
622.7 kN/本	52 ~ 58
621.4 kN/本	59 ~ 60
492.7 kN/本	61 ~ 63
196.5 kN/本	64 ~ 66
502.2 kN/本	67 ~ 70
514.5 kN/本	71 ~ 77
534.2 kN/本	78 ~ 82
555.6 kN/本	83 ~ 88
688.2 kN/本	89 ~ 95
471.2 kN/本	96
525.1 kN/本	109 ~ 115
周面摩擦抵抗	0.6 N/mm ²
グラウト設計基準強度	18 N/mm ²
削孔径	φ115mm



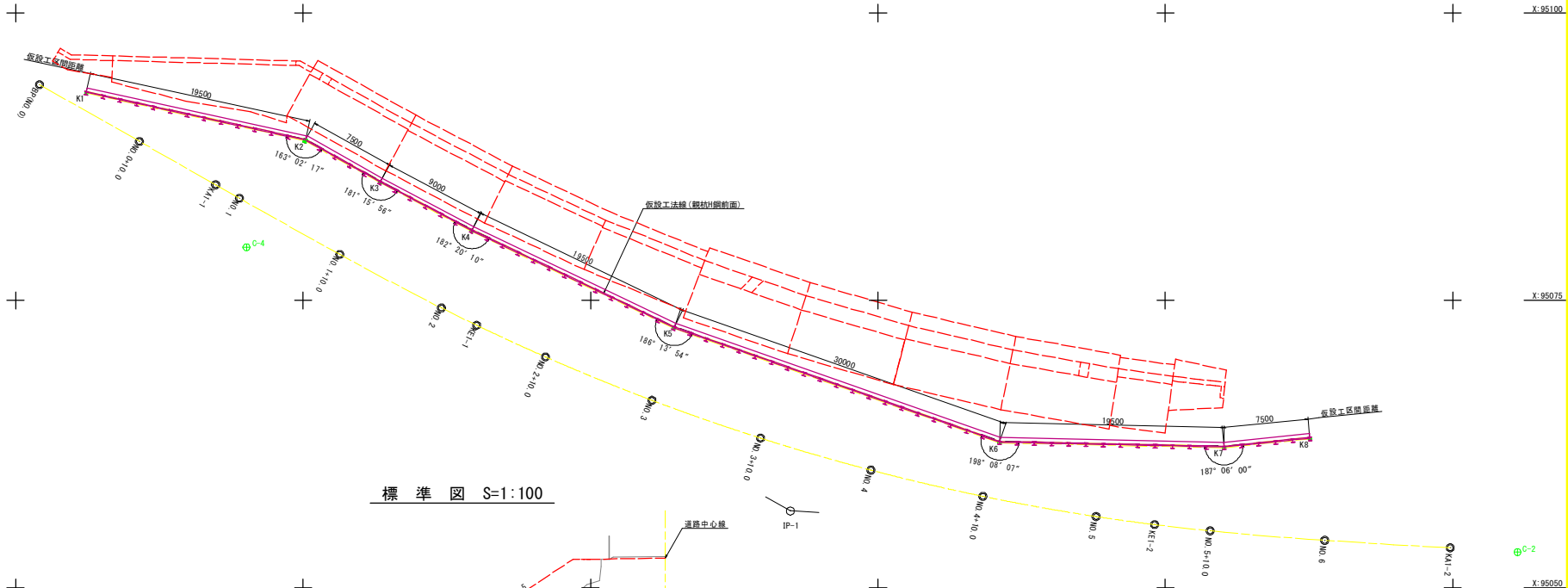
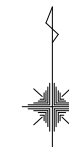
※ アンカー打設方向は、仮設工法線に直角方向とする。

- L1 : アンカー自由長 (mm)
- L2 : アンカー定着長 (mm)
- L3 : 硬質土削孔長 (mm)
- L4 : 軟岩削孔長 (mm)

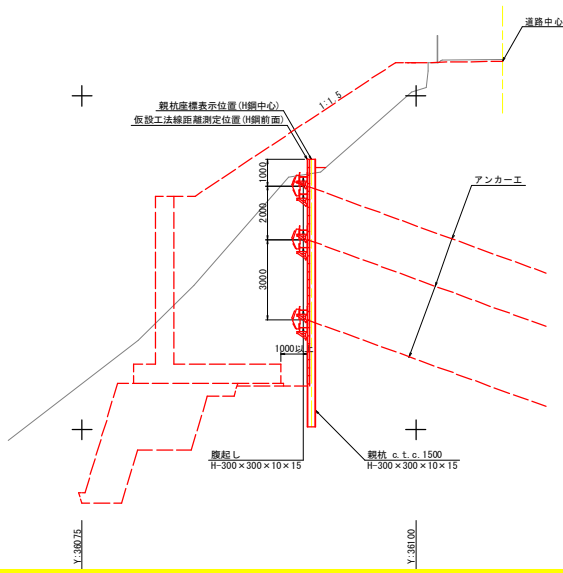
実施設計図面

工事名	R8土 山城東祖谷山線 三・栗指谷岩林 道路改良工事 (企費)		
路線名	(主) 山城東祖谷山線		
工事箇所	三好市東祖谷岩林		
図面名	仮設アンカー延長図		
尺度	1:100	図面番号	9 / 10
会社名			
事業者名	徳島県三好県土整備事務所		

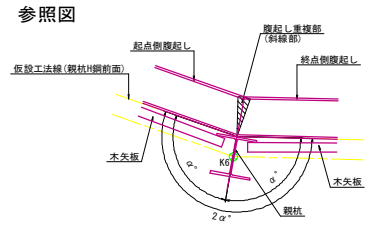
仮設工座標平面図 S=1:200



標準図 S=1:100



注) 仮設工法線折れ点の観杭は2等分角で設置する、下図参照。
折れ点位置の腹起しは部材が重複しない用加工する事。



観杭折れ点座標値一覧表

点名称	X座標	Y座標
K1	95093.029	36056.133
K2	95088.873	36075.159
K3	95085.241	36081.694
K4	95081.019	36089.648
K5	95072.582	36107.241
K6	95062.611	36135.569
K7	95062.184	36155.098
K8	95062.948	36162.568

座標一覧表

点名	X座標	Y座標	標高
C-2	95053.098	36180.619	499.123
C-4	95079.637	36070.077	501.074
E.3	95009.671	36374.164	497.988
E.4	94995.124	36366.585	497.896

実施設計図面

工事名	R8三土 山城東祖谷山線 三・東祖谷若林 道路改良工事 (企育)		
路線名	(主) 山城東祖谷山線		
工事箇所	三好市東祖谷若林		
図面名	仮設工座標平面図		
尺度	図示	図面番号	10 / 10
会社名			
事業者名	徳島県三好県土整備事務所		